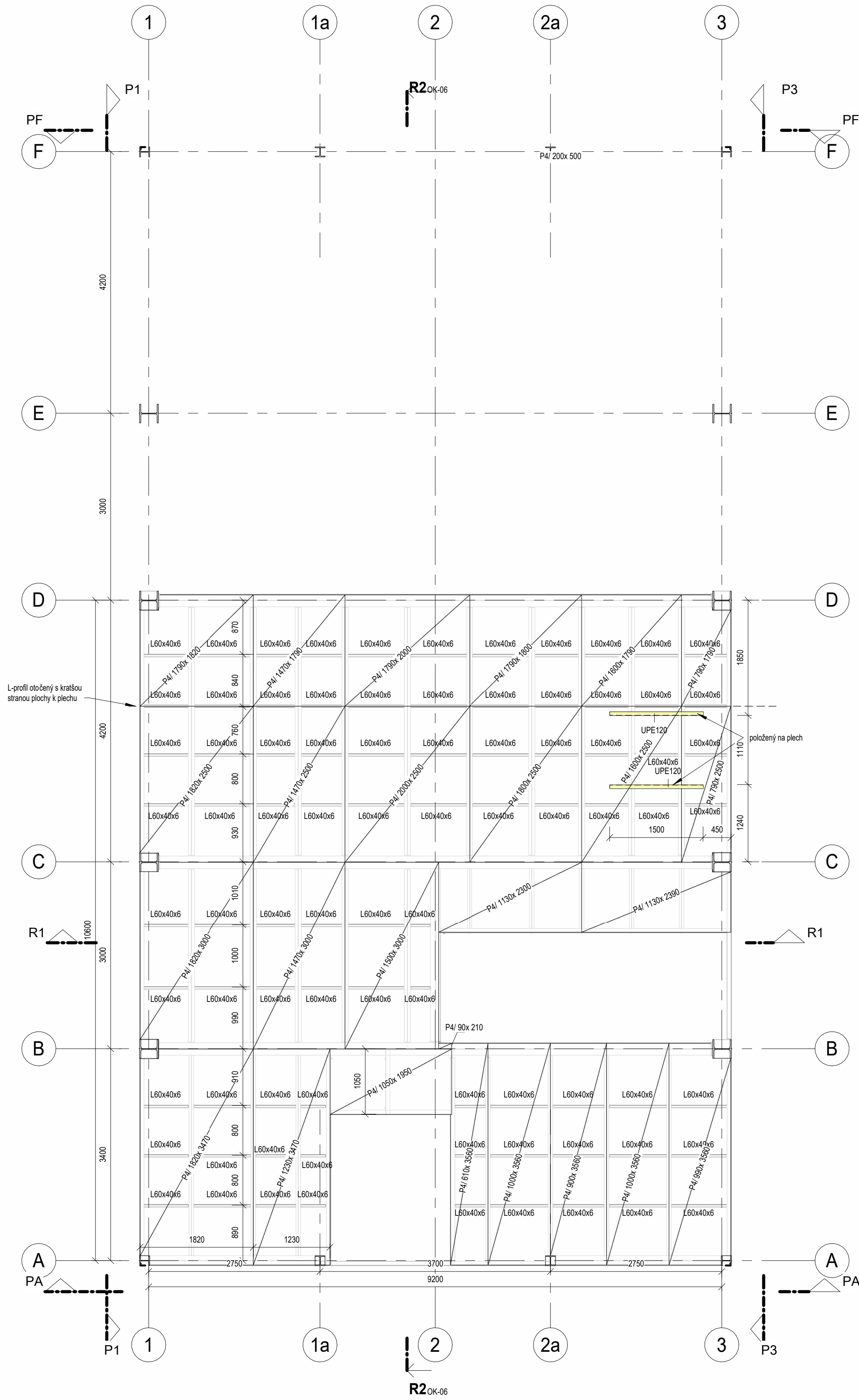
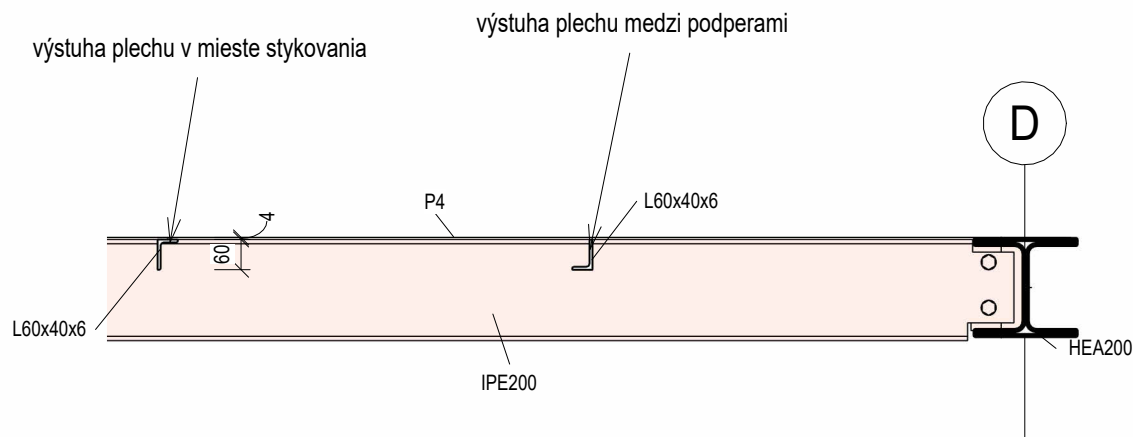


Pôdorys OK na kóte +3,850
M 1 : 50



Pôdorys - skladba plechov
M 1 : 50



Rez polohy L-profilu
M 1 : 15

Poznámky:

Nosnú konštrukciu stropu tvoria spojitý prievalky kotvené na stĺpy a vložené stropnice. Rozostupy stropníc zohľadňujú požadované polohy technologických zariadení. V pôdoryse stropu sú vynechané otvory pre vysoké techn. zariadenia pri osi B a schodisko v krajnom poli medzi osami 1 a 2. Horná hrana stropníc je viazaná na úroveň +3.85. Povrchovú vrstvu stropu tvoria plechy hr. 4 mm zdrsnený slizíkovými výstupkami. Plech bude ukladaný a privarený na stropnice na celej ploche stropu. Na spodnom líci plechov sú privarené výstupy z profilov L60x40x4. Na stropný plech je možné umiestniť technologické zariadenia a inštalácie rozvody maximálnej hmotnosti 500 kg/m². Zariadenia vyššej hmotnosti je potrebné rozložiť na stropnice. Umiestnenie nadrozmerných zariadení na stroje je potrebné konzultovať so statikom.

Stykovanie jednotlivých montážnych dielcov ocelej nosnej konštrukcie a konštrukčných prvkov je navrhnuté pomocou skrutkových stykov a spojov. Vybrané charakteristické detaily sú rozkreslené na výkrese č. OK-08.

Pevnostná trieda ocele tr. S 235 (11 373). Minimálna trieda pevnosti všetkých skrutiek je 8.8. Výrobná skupina ocelej nosnej konštrukcie je EXC2, tolerancia podľa STN EN 1090-2. Povrchová ochrana náterovým systémom podľa STN EN ISO 12944, aplikovaným po dôkladnom očistení, odhrdzavení a odmaštění. Konečná povrchová úprava je bližšie špecifikovaná v projekte architektúry. Požiarový náter bude na všetkých prvkoch s minimálnou odolnosťou 60 min, ak nie je v projekte PBS uvedená inak.

Projekt pre realizáciu stavby nenahrádza potrebu spracovania dielenskej dokumentácie navrhovanej ocelej nosnej konštrukcie, ktorú si je povinný v rámci predvýrobnej prípravy zabezpečiť jej zhotoviteľ! Túto je potrebné konzultovať so statikom stavby a pred jej výrobou si ju nechať ním aj schváliť!

OCEL tr. S235 (11 373)

±0,000= 196,40 m.n.m. (BPV)			
Názov a miesto stavby			
EQUUS, a.s. VÝROBNÝ ZÁVOD			
Cesta Slobody 771, 991 28 VINICA			
Zodpovedný projektant			
Ing. Michal Ochránek			
Vyrábal			
Ing. Dominik Chlebana			
Investor		HIP	
EQUUS, a.s., HVIEZDNA 9368/38, 821 06 BRATISLAVA		ING. Miloš JANIČEK	
Objekt		Formát	Datum
SO-20 STROJOVNÁ CHLADENIA		8 xA4	03/2022
Profesná časť		Kód profesie	Revízia
		ST	00
Mierka		1:50, 1:15	
Názov výkresu		Číslo výkresu	Stupeň PD
OK strop a kladacský plán plechov na úrovni +3,850		OK-03	RP